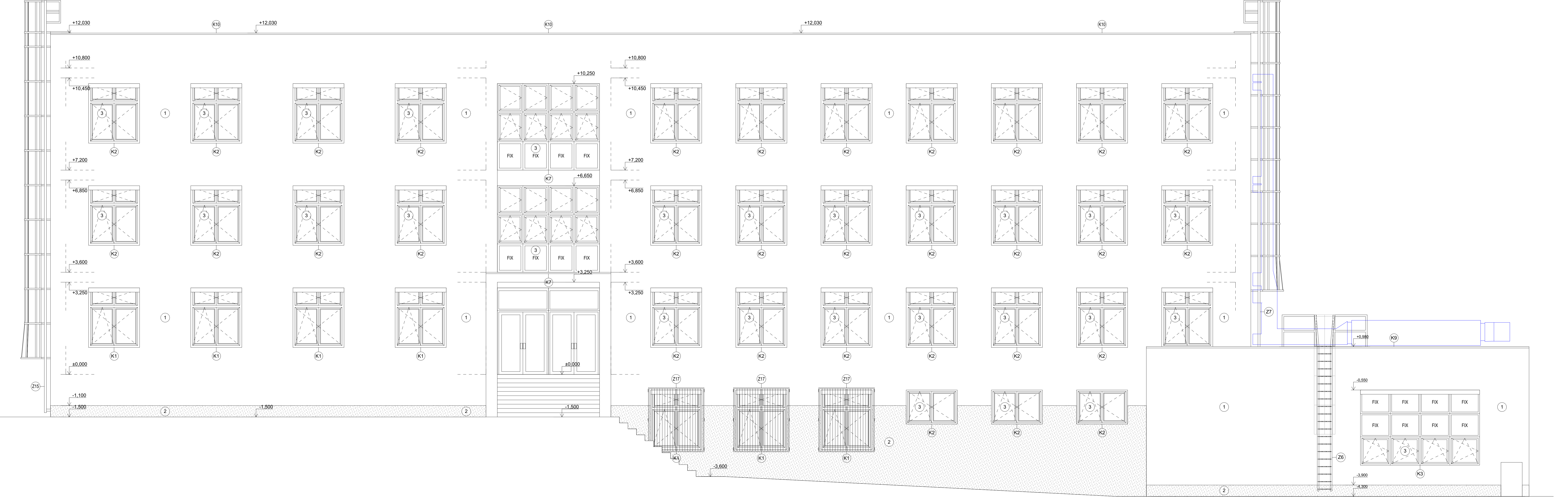


POHLED VÝCHODNÍ - NAVRŽENÝ STAV



LEGENDA OZNAČENÍ

- ① SILIKONOVÁ TENKOVRSTVÁ OMÍTKA, ZRNISTOST 1,5mm, BARVA BÍLÁ
- ② MARMOLIT, BARVA KAMENNÁ ŠEDÁ
- ③ NOVÉ VÝPLNÉ OTVORY, OKNA $U_w = 0,96 \text{ W/m}^2\text{K}$, DVEŘE $U_D = 1,2 \text{ W/m}^2\text{K}$, BARVA BÍLÝ HLINÍK, RAL 9006
- Kx KLEMPÍŘSKÉ VÝROBKÝ VIZ VÝPIS KLEMPÍŘSKÝCH VÝROBKŮ, BARVA BÍLÝ HLINÍK, RAL 9006
- Zx ZÁMEČNICKÉ VÝROBKÝ VIZ VÝPIS ZÁMEČNICKÝCH VÝROBKŮ, BARVA BÍLÝ HLINÍK, RAL 9006

astalon		±0,000 = STÁVAJÍCÍ ÚROVEŇ 1.NP	
stavění:	Pardubický kraj, Komenského náměstí 125, 532 11 Pardubice	projektov:	Ing.arch. Libor Duga
zakázka:	Realizace úspor energie - Gymnázium a SOŠ Přelouč, budova DM Joselská	vypracov:	Anne-Marie Žemličková
objekt:	SO 01 - Domov mládeže	kontrolov:	Ing. Tomáš Moudrý
dl:	1.1. Architektonický stavební řešení	datum:	08/2021
výkres:	POHLED VÝCHODNÍ - NAVRŽENÝ STAV	měřítko:	1:50
		formát:	12x44
		změna:	žost:
		č. přílohy:	1
		D STA	23
		č. výkresu:	1